

VOOR



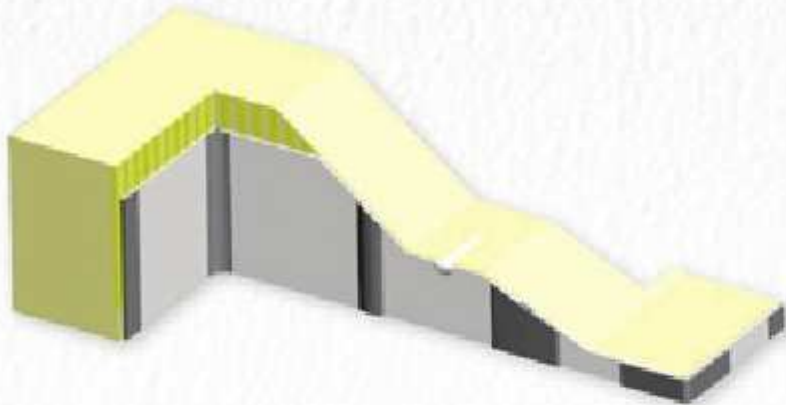
NA



PREMIUM FRP PLATEN EN PANELEN

FRP POLYESTER PLATEN

Voor renovatie en bescherming van wanden.



Afmetingen: 1,2m x (2.5m), (2.75m), (3m) of op maat gemaakt.
Diktes: 1mm, 1.5mm, 2mm en 2,3mm.
Types: vlak of met reliëf.
Kleuren: Standaard wit 'RAL 9010', andere kleuren op aanvraag.
Brandklasse: Standaard E, Vuurvertragend C-s3, d0 en B-s3, d0.

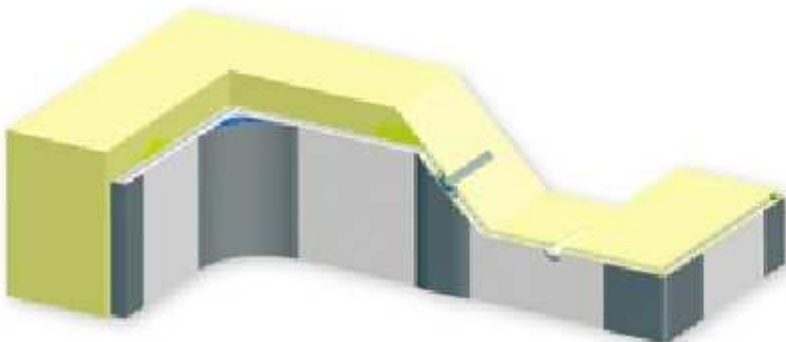


PROFIELEN VOOR FRP POLYESTER PLATEN:



RENOPANEL

Voor renovatie van wanden en plafonds.



Afmetingen: 1,2m x (2.5m), (2.75m), (3m) of op maat gemaakt.
Diktes voor plafonds: 11,5mm.
Diktes voor wanden: 12mm en 12,5mm.
Types: vlak of met reliëf.
Kleuren: Standaard wit 'RAL 9010', andere kleuren op aanvraag.
Brandklasse: Standaard E, Vuurvertragend C-s3, d0.

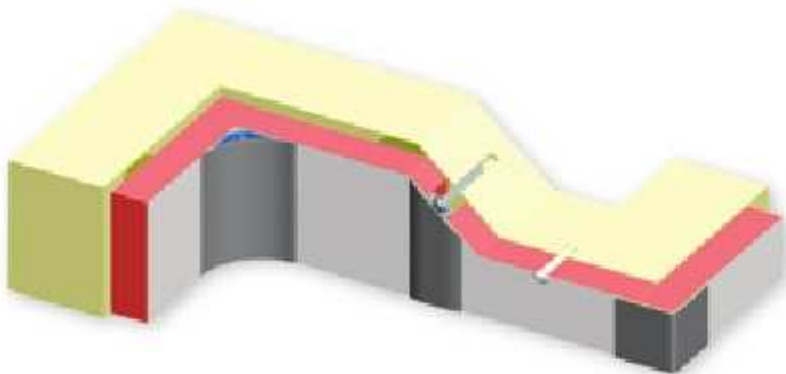


PROFIELEN VOOR RENOPANEL:



INSUPANEL

Voor renovatie en isoleren van wanden en plafonds.



Isolatie materiaal: EPS, XPS of PU
Afmetingen: 1,2m x (2.5m), (2.75m), (3m) of op maat gemaakt.
Diktes: 20mm, 30mm, 40mm en 60mm.
Types: vlak of met reliëf.
Kleuren: Standaard wit 'RAL 9010', andere kleuren op aanvraag.
Brandklasse: Standaard E, Vuurvertragend C-s3, d0 en B-s3, d0.
Optioneel: Mogelijkheid tot naadloze aansluiting.



PROFIELEN VOOR INSUPANEL:



Voor nieuwbouw en voor het indelen van kamers.

SANDWICHPANELEN



PROFIELEN VOOR SANDWICHPANELEN:



Afmetingen: 1,2m x (2,5m), (3m) of volgens lastenboek.
Dikte: 30 tot 200mm
Types: vlak of met reliëf.
Kern: XPS of PUR
Optioneel: Mogelijkheid tot naadloze aansluiting.

FRP DECOPLATEN

Voor alle types structuurplafonds.

FRP PLAFONDTEGELS



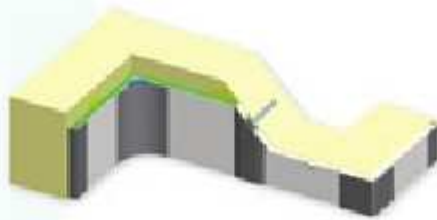
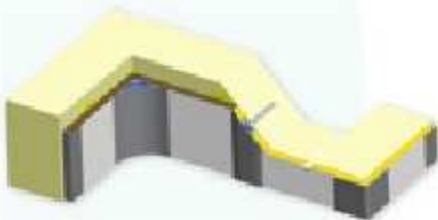
Hygiënische en afwasbare (ook machinaal) plafondtegels.
Standaard afmetingen voor structuren: 60cm x 60cm of 120cm x 60cm
Types: vlak of met reliëf.
Kleuren: Standaard wit 'RAL 9010', andere kleuren op aanvraag.
Euroclass brand: Standaard E, Vuurvertragend C-s3, d0 en B-s3, d0.
Optioneel: Isolerende tegels mogelijk.

Afmetingen: 1.22m x 2.44m en 1.22m x 3.05m
Types: Standaard of custom design.

FRP OP MULTIPLEX

FRP OP GIPSPLATEN

TOEBEHOREN



Afmetingen: 2.5m x 1.2m
Dikte: 1.5mm, 2mm of 2.3mm
Types: vlak of reliëf.
Brandklasse : Standaard E
Brandklasse: Vuurvertragend C-s3, d0.

Afmetingen: 2.5m x 1.2m
Dikte: 1.5mm, 2mm of 2.3mm
Types: vlak of reliëf.
Brandklasse: Standaard E
Brandklasse: Vuurvertragend C-s3, d0 en B-s3, d0.

B-Hygienic Hard Fix Glue en Food Safe Sealant: Voor platen, panelen, plinten en stootranden.



B-Hygienic hygiënische ramen en lichtarmaturen.



Manuele en pneumatische pistolen.



Stootranden: Voor de bescherming van de platen en panelen.



EIGENSCHAPPEN



Food safe
(HACCP, EU, BRC,
FDA, USDA, ...)



Economisch
(minder reinigings
product nodig)



Chemisch resistent
(bv. bloed, zuren,
pekel, melk, ...)



Water en vuil
afstotend



Schimmelwerend



Slag- en krasvast



Gemakkelijk en
eenvoudig te
reinen



Snel en gemakkelijk
te installeren
(modulair systeem)



Anti vries
(-40°C +60°C)



Vuurvertragend
(optioneel)



Anti-graffiti



Verkleurt niet



Neemt geen
geuren op



Niet corrosief



Herstelbaar



Alle RAL-kleuren
verrijgbaar

TOEPASSINGEN

Voedingsindustrie:

Argrarischebedrijven , melk- en kaas industrie, vis bedrijven en winkels, slachthuizen voor vee en gevogelte, broeierijen en ei bedrijven, bier- en dranken industrie, alle industrie voor voeding processing, diervoedingsbedrijven, supermarkten, slagerijen, restaurants en grootkeukens, ...



Hygienische omgevingen:

Laboratoria, cleanrooms, hospitalen, farmaceutische industrie, hygiënesluizen, koelcellen, ...



Andere:

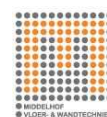
Openbare gebouwen, toiletten, was en douche ruimtes, vliegvelden, trein- en busstations, car- en truckwash, chemische- en petrochemische industrie, pretparken, sport en trainings faciliteiten, fitness centers, sauna's en beautyfarms, industriële wasserijen en wasserettes, ...



Middelhof vloer,- en wandtechniek

Zuiderlaan 28e 6905 AE Zevenaar
info@vloersysteem.com - www.vloersysteem.com
Tel: +31 316 240 664 - Fax: +31 847 135 185

Vertegenwoordigd door:



Middelhof vloer,- en wandtechniek
Zuiderlaan 28E
6905 AE Zevenaar
T. 0800 262 84 64
F. 0847 135 185
I. www.vloersysteem.com